



Una mirada social

de la gestión de activos para contar con infraestructura sostenible

Enlaza – Grupo Energía Bogotá

Carol Andrea Varela López

25 de Abril 2024



Es la filial del Grupo Energía Bogotá (GEB) encargada del **desarrollo de proyectos de expansión y operación de los activos** de infraestructura de **transmisión de energía eléctrica** en Colombia.

A la fecha, representa el **21%** de participación de los ingresos totales del Sistema de Transmisión Nacional (STN) y juega un rol relevante en la transición energética colombiana.



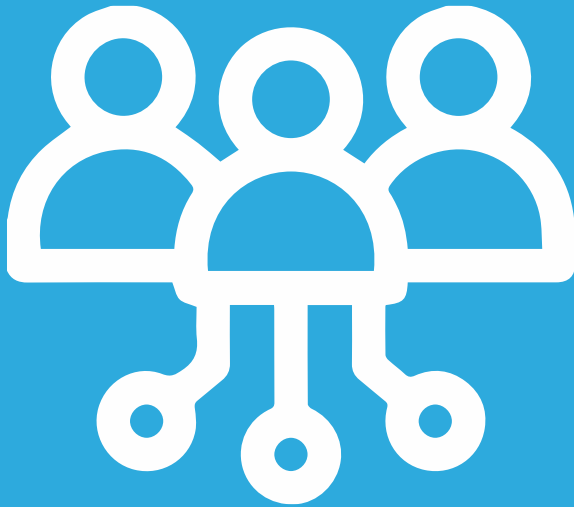
2.260 km Operativos



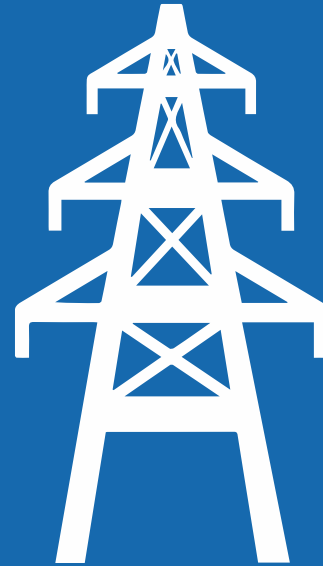
68 Municipios
del A.I. donde se opera



9 proyectos
de transmisión en desarrollo



¿La infraestructura energética
del país necesita de lo social?



¿Las torres de energía pueden
convivir con la sociedad?



¿Cómo el desarrollo de
infraestructura se compromete con
el desarrollo social sostenible?



CRITERIOS DE SOSTENIBILIDAD DEL BID

Transparencia

Dimensión
Institucional

Garantía de Derechos
Humanos y Laborales

Disminución de Costos Eventuales

Dimensión
Económica
y Financiera

Distribución Equitativa de
Beneficios

Dimensión
Social

Canales de
Comunicación

Apoyo de las comunidades

Dimensión
Ambiental

Preservación Cultural y
Ambiental

Mitigación de posibles conflictos en el AI



Ciclo de la vida proyecto enlaza - GEB





Derechos humanos debida diligencia

1

Manuales para
evaluación periódica de
impactos en DDHH.

2

Adopción Política
DDHH

3

Capacitación
personal en DDHH

4

Clausulas especiales de
DDHH en el M. de
contratación y C. Ética

5

Incorporación en la matriz
de riesgos la vulneración
de DDHH.

6

Aportar y acompañar
conflictos internos
preexistentes en
comunidades del A.I.

Estos contribuyen al **fortalecimiento de la confianza** con los grupos de interés.



Diversidad étnica y Apropiación cultural

La empresa se enfoca en **aportar al desarrollo de las comunidades étnicas, desde el reconocimiento de su riqueza cultural**, como una ventaja comparativa y competitiva frente a otros grupos de interés y otros territorios del ámbito nacional donde la empresa tiene presencia.

Hemos hecho 257

procesos consultivos desarrollados con comunidades étnicas para la viabilidad de proyectos de transmisión eléctrica.

Respeto por los usos y costumbres
y concepciones del territorio

Flexibilidad y
enfoque diferencial

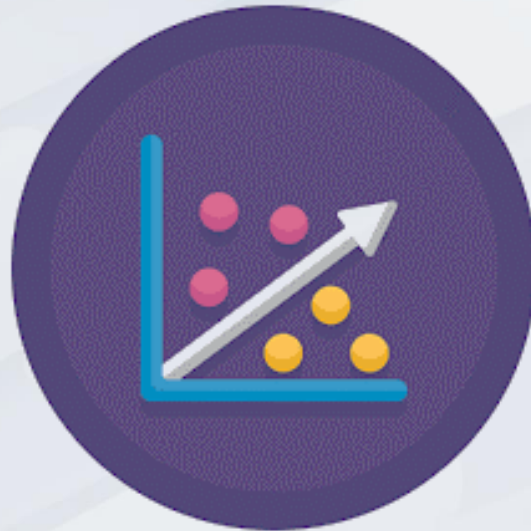
Entendimiento
del entorno

Reconocimiento de los
procesos organizativos



ECONOMÍA CIRCULAR

la posibilidad de reducir
los residuos generados



Modelo Lineal



Modelo Ciclico



ECONOMÍA CIRCULAR

la posibilidad de reducir
los residuos generados

- Circulación de objetos (dotación, ropa, juguetes, libros y demás.)
- Talleres de formación a colaboradores
- Reutilización de residuos de tendido (Ejemplo: Carretes)



Modelo Ciclico



Carrete
s



Comedore
s



ECONOMÍA CIRCULAR

Retos de la economía circular
En el sector energético

Eficiencia de
Materiales.

Desarrollos
Tecnológicos.

Captura y uso del
Carbono en Operaciones.

Innovación de
Materiales.

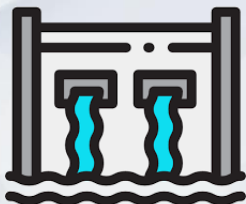




Transición energética justa

“Abogar y promover **medidas equitativas e inclusivas** para que las transiciones energéticas reconozcan y **aborden de manera significativa** el impacto en las economías, las comunidades y las industrias”

Profesor Raphael Heffron



Dar el paso hacia la transformación desde una perspectiva **Justa**

Con medidas equitativas e inclusivas



Transición energética justa y colectora

CCO
ANDI | MÁS
PAIS



- Consultoría Trust
Andesco

- Mesa Más La Guajira
ANDI



Energía

- Comité Tripartito
Ministerio de Minas y Energía

La transición energética justa implica **un mayor involucramiento de aspectos de la dimensión social** a través de espacios participativos, discusiones y entendimiento de esta nueva realidad donde la transformación y la visión compartida es la clave.



Conclusiones



- La adecuada gestión social, sumada a los componentes financieros, ambientales e institucionales, ayudará a las empresas en la labor de hacer sostenibles sus proyectos operativos o futuros desarrollos.

- Un adecuado manejo del entorno, sumado a un relacionamiento permanente y transparente, y el entendimiento del otro, son escenarios que fortalecen la confianza con los grupos de interés y por tanto la sostenibilidad de los activos redunda en indicadores sociales positivos que viabilizan la operación y la adecuada gestión de activos.

- En la actualidad con una mayor inversión social se ha logrado una optimización de los recursos de otras áreas beneficiando la eficiencia y eficacia en la gestión de activos.



Gracias

Carol Andrea Varela López