

copperleaf Portfolio

Tome decisiones que generen mayor valor

En la actualidad, los negocios se enfrentan a desafíos sin precedentes. El cambio climático, los compromisos de responsabilidad social corporativa, la antigüedad de la infraestructura, las iniciativas de transformación digital, la recuperación de la pandemia y las medidas de renovación exigen un aumento de la inversión. Sin embargo, los presupuestos y recursos se encuentran más limitados que nunca. Para prosperar, las compañías deben encontrar el equilibrio justo entre la gestión rentable del negocio actual y la inversión para satisfacer las demandas futuras. Estas decisiones son complejas, ya que es necesario un equilibrio entre diferentes factores, como seguridad, confiabilidad, niveles de servicio y responsabilidad medioambiental. ¿Cómo puede estar seguro de que está tomando las mejores decisiones, esas que ofrecen el máximo valor?

Copperleaf Portfolio™ permite que las organizaciones creen, gestionen y comuniquen planes de inversión que ofrezcan el máximo valor y, a la vez, respeten las restricciones de financiamiento, recursos y tiempo.

Copperleaf Portfolio brinda a su equipo herramientas de cálculo de costos y captura de inversiones optimizadas, capacidades de optimización de portafolio habilitadas

por IA y un marco de toma de decisiones basado en el valor que utiliza modelos de la Biblioteca de Modelos de Valor de Copperleaf probados por la industria. Con Copperleaf Portfolio, tome decisiones que generen mayor valor y no gaste más de lo necesario para impulsar resultados óptimos.



El mayor beneficio es que ahora tenemos una solución integral. Podemos comenzar con una idea en bruto de los proyectos que necesitamos llevar adelante para alcanzar nuestra estrategia y luego seguir esa inversión en toda su trayectoria hasta la entrega y la materialización de los beneficios”.

NEIL TANSLEY
Gerente de modelado de activos
de National Grid

Alinee las decisiones con sus objetivos estratégicos

El Marco de Valor de Copperleaf hace que sea posible evaluar consistentemente el valor de cada inversión y tomar decisiones que impulsen las prioridades estratégicas de su organización. Se puede agregar cualquier cantidad de medidas de valor, incluidos riesgos mitigados, beneficios financieros y no financieros, mejoras en los indicadores clave de rendimiento (KPI) y más. **Portfolio** evalúa cómo contribuye una inversión a cada medida de valor y alinea ese valor a una escala económica común. Incluso las inversiones más disímiles pueden compararse de manera tal que las decisiones difíciles de intercambio puedan tomarse con confianza.

Cree el plan de inversión óptimo

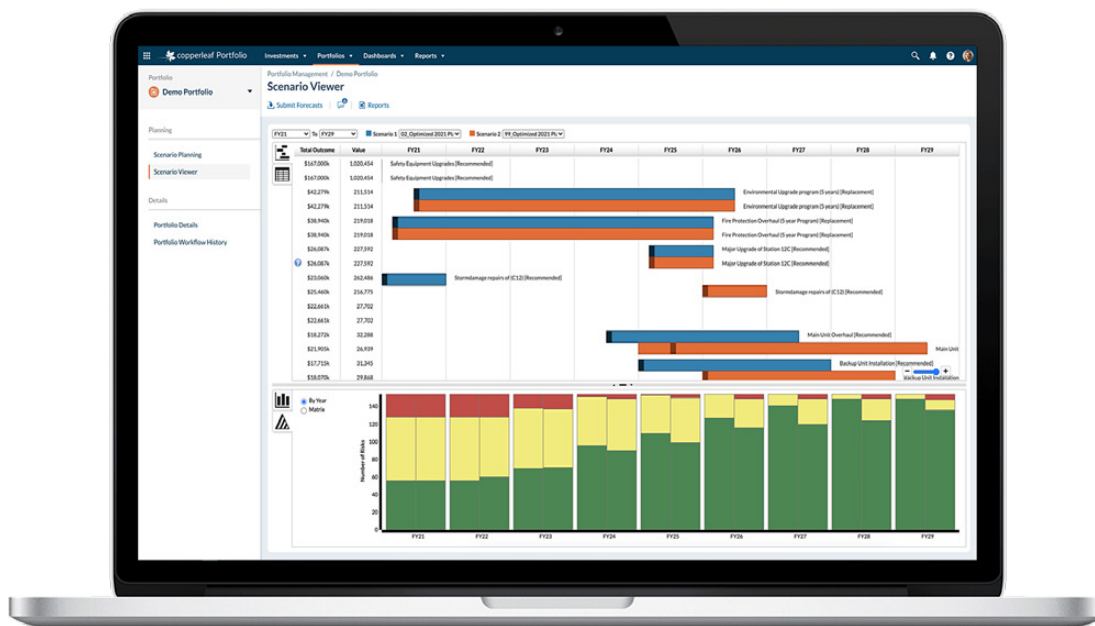
Ofrecer el máximo valor significa llevar a cabo los proyectos correctos en el momento justo. Esto no es una tarea fácil para organizaciones que lidian con cientos de inversiones candidatas, con varias alternativas y fechas de inicio que considerar. Encontrar la solución óptima es imposible con métodos tradicionales, como hojas de cálculo o herramientas independientes.

La optimización habilitada por IA de Copperleaf puede evaluar la gran cantidad de posibilidades e identificar

el plan de inversión de máximo valor en minutos. Cree cualquier cantidad de escenarios hipotéticos para comparar y contrastar el impacto de diferentes restricciones de financiamiento y recursos en el riesgo y el valor. **Copperleaf Portfolio** ayuda a que las partes interesadas lleguen rápidamente a un acuerdo sobre el mejor plan de inversión general y hagan un seguimiento del progreso para alcanzar los objetivos estratégicos y los indicadores clave de rendimiento (KPIs).

Gestione el riesgo y el valor con eficiencia

Copperleaf Portfolio permite a las organizaciones desarrollar planes integrales y actualizados para garantizar un rendimiento y una confiabilidad constantes, y cumplir con los objetivos estratégicos de su compañía. Se pueden especificar y elaborar cualquier cantidad de tipos de riesgo, entre ellos, de seguridad, de ganancia perdida, de reputación, medioambiental, etc., lo que facilita la comprensión de los diferentes tipos y niveles de riesgo asociados con cada plan de inversión que se considere. **Portfolio** permite la visibilidad de cómo se modifica el valor y el riesgo a lo largo del tiempo y el impacto que tienen las postergaciones del proyecto sobre el valor de su plan de inversión.



Los escenarios es una funcionalidad única que permiten a las organizaciones explorar varias versiones de sus planes. Las herramientas y paneles enriquecidos para la elaboración de informes facilitan la comparación y el contraste visual de sincronización, costos, riesgos y valor de varios planes de inversión.


Mejore la eficiencia y la efectividad de sus procesos de planeación

Copperleaf Portfolio agiliza el proceso de desarrollo, aprobación y gestión de inversiones en todo su ciclo de vida. Ofrece una plataforma centralizada de toda la empresa para capturar todas las inversiones candidatas, lo que permite que estas se examinen, estimen, valoricen y organicen en portafolios. Los portafolios de inversión pueden optimizarse para maximizar el valor e impulsar los resultados estratégicos, mientras se respetan las diversas restricciones. Los análisis de sensibilidad se pueden realizar con facilidad para explorar varias estrategias y acelerar el proceso de toma de decisiones.

Portfolio garantiza que todas las decisiones de inversión se basen en una “única fuente de la verdad”, lo que permite que los equipos de planificación y otras partes interesadas operen con mayor eficiencia y colaboración a medida que los proyectos evolucionan desde la idea hasta la ejecución. Los paneles de inteligencia empresarial y las integraciones basadas en API junto con otros sistemas informáticos ofrecen a las partes interesadas acceso en tiempo real a los datos más recientes, para lograr una toma de decisiones más eficiente y transparente a través de los límites organizacionales.

Aumente la agilidad empresarial

Los entornos empresariales se encuentran en constante cambio, lo que exige que las organizaciones se adapten mientras continúan cumpliendo con sus compromisos con clientes y accionistas. Un plan de capital que se aprobó tres meses atrás puede requerir cambios significativos debido a circunstancias no previstas. **Copperleaf Portfolio** permite un proceso de planificación continuo al indicar las diferencias entre el rendimiento planificado y el real. Independientemente de las complicaciones que se presenten durante la ejecución, **Portfolio** ofrece la capacidad de reoptimizar los planes y adaptarse rápidamente para mantener un rendimiento empresarial óptimo.



Analítica para la toma de decisiones de Copperleaf

El conjunto de software Analítica para la toma de decisiones de Copperleaf® Ayuda a muchas de las organizaciones líderes en el mundo a decidir cuándo y dónde invertir en sus negocios para gestionar el riesgo, cumplir con las expectativas de rendimiento, lograr sus objetivos estratégicos y maximizar el valor para sus organizaciones.

Cada producto del conjunto es altamente modular y configurable, y se integra con sistemas de EAM, APM, ERP, GIS y otros; lo que permite a las organizaciones conectar datos desarticulados y aportar rigor, disciplina y transparencia al proceso de toma de decisiones.

Juntos, **Copperleaf Portfolio**, **Copperleaf Asset™** y **Copperleaf Value™** crean una solución de decisiones analíticas empresarial e integral.

Cada cliente de Copperleaf ha recuperado su inversión dentro del primer ciclo de planeación, y cada organización que ha implementado nuestra solución continúa utilizándola con éxito hasta la fecha.

Opciones de Copperleaf Portfolio

Copperleaf Portfolio es una solución de software empresarial modular y altamente configurable que puede integrarse sin inconvenientes en la estructura de su entorno de TI. Independientemente de la configuración que se elija, se pueden implementar opciones adicionales para expandir la funcionalidad a lo largo del tiempo, de modo que pueda enfocarse inicialmente en las áreas de su negocio que proporcionarán un retorno inmediato e ir agregando funcionalidades que brindarán mayor valor en el futuro.

Estimación de Costos	<ul style="list-style-type: none">• Genere estimaciones completas y precisas de clase 3, 4 y 5• Elimine las inconsistencias debidas a subjetividades personales y reduzca el tiempo que lleva estimar los costos de capital, los costos de operación y mantenimiento y la necesidad de recursos
Optimización de Interrupciones	<ul style="list-style-type: none">• Defina el cronograma de interrupciones planificadas para los activos y Copperleaf Portfolio cambiará automáticamente el calendario de los proyectos para alinearse con las fechas de interrupciones al optimizar el plan de inversiones
Predicción de Rendimiento	<ul style="list-style-type: none">• Obtenga información precisa sobre los costos, beneficios esperados y riesgos mitigados por los planes de capital• Utilizando el aprendizaje automático es posible entender cuáles son las probabilidades de que un plan consuma recursos y entregue los resultados esperados
Inversiones Informadas Sobre Activos	<ul style="list-style-type: none">• Defina y analice el impacto que tendrá una inversión sobre el riesgo o la condición de un activo en particular• Acelere el registro de inversiones conectando sus activos con las inversiones
Conexión Copperleaf	<ul style="list-style-type: none">• Integre Copperleaf Portfolio con otros sistemas de su entorno informático mediante una interfaz de programación de aplicaciones (API) bidireccional
Biblioteca de Paneles	<ul style="list-style-type: none">• Explore datos y obtenga información empresarial inmediata con una amplia biblioteca de paneles de control prediseñados, que se pueden personalizar para satisfacer necesidades específicas
Interfaz de Reportes y Visualización	<ul style="list-style-type: none">• Genere informes ad-hoc de manera fácil y eficiente utilizando herramientas de reportes e inteligencia empresarial (BI) de terceros



En Duke Energy, cada dólar que gastamos es para obtener el máximo beneficio, y sólo gastamos lo que necesitamos”.

GENE FLAVORS

Director de control de proyecto
en Duke Energy



Copperleaf provee soluciones empresariales de software de análisis de decisiones a las compañías que gestionan infraestructura crítica. Utilizamos datos operativos y financieros para empoderar a los clientes en la toma de decisiones relacionadas con inversiones que les provean el máximo valor de negocio. Lo que nos separa de los demás es nuestro compromiso a proveer experiencias extraordinarias diseñadas por personas apasionadas, productos que entregan valor extraordinario, y alianzas que resisten la prueba del tiempo. Copperleaf es patrocinador del Instituto de Gestión de Activos y participa activamente para modelar el futuro de las normas de gestión de activos, como ISO 55000. Con sede en Vancouver, Canadá, nuestras soluciones están distribuidas y respaldadas por personal regional y socios en todo el mundo. Juntos, estamos transformando la percepción de valor en el mundo.

www.copperleaf.com | 1.888.465.5323 | 1.604.639.9700 | 2920 Virtual Way, Suite 140, Vancouver, BC V5M 0C4 Canada

© 2021 Copperleaf Technologies Inc. COPPERLEAF, el logotipo de COPPERLEAF, COPPERLEAF PORTFOLIO, COPPERLEAF ASSET, y COPPERLEAF VALUE son marcas comerciales de Copperleaf Technologies Inc. COPPERLEAF es una marca comercial registrada en Canadá, EE.UU., UE, y otros países. El logotipo de COPPERLEAF es una marca registrada en Canadá, EE.UU. y UE. Todos los derechos reservados.